

Font Unicode Aksara Jawa

FONT UNICODE AKSARA JAWA

The Unicode Standard 14.0, Copyright © 1991-2021 Unicode, Inc. All rights reserved.

The Unicode Standard 14.0, Copyright © 1991-2021 Unicode, Inc. All rights reserved.

ASCS

Javanese

ASDF

ASCB ↘ JAVANESE PADA LINGSA  
→ danda

ASCB ↗ JAVANESE PADA LUNGS  
→ double danda

ASCA ↗ JAVANESE PADA ADEG

ASCB ↗ JAVANESE PADA ADEG ADEG

ASCB ↗ JAVANESE PADA PISELIL

ASCB ↗ JAVANESE TURNED PADA PISELIL

**Syllable reduplicator**

ASCB ↗ JAVANESE PANGRANGKIP  
→ also used in Buginese  
→ 0662 ↗ arabic-indic digit two

**Digits**

ASD0 0 JAVANESE DIGIT ZERO

ASD1 1 JAVANESE DIGIT ONE

ASD2 2 JAVANESE DIGIT TWO

ASD3 3 JAVANESE DIGIT THREE

ASD4 4 JAVANESE DIGIT FOUR

ASD5 5 JAVANESE DIGIT FIVE

ASD6 6 JAVANESE DIGIT SIX

ASD7 7 JAVANESE DIGIT SEVEN

ASD8 8 JAVANESE DIGIT EIGHT

ASD9 9 JAVANESE DIGIT NINE

**Ellipsis marks**

ASDE 0 JAVANESE PADA TRITA TUMETES

ASDF 0 JAVANESE PADA REPA-SEN

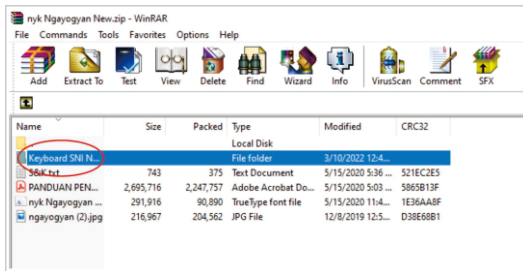
Tabel resmi bisa Anda lihat disini  
<http://www.unicode.org/charts/PDF/UA980.pdf>



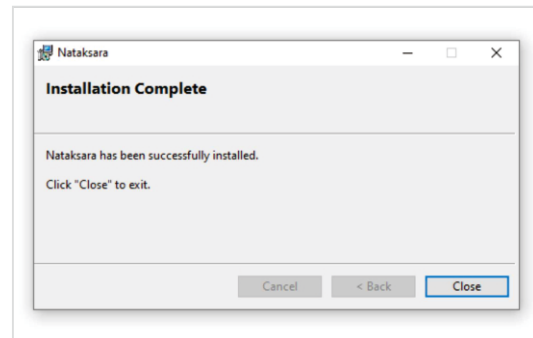
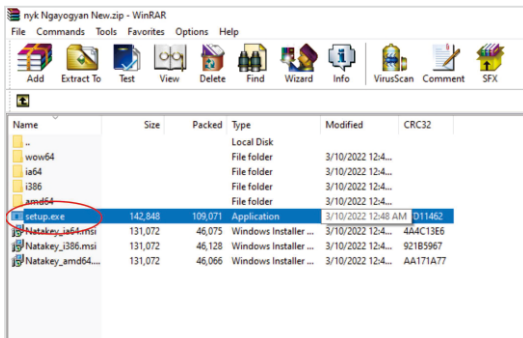




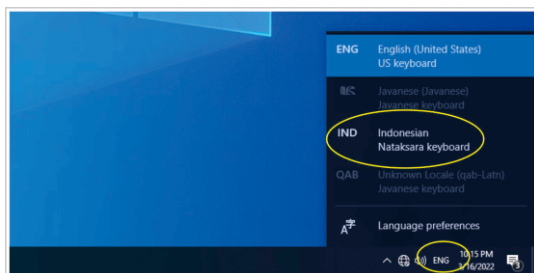
## 2. Pilih Folder **Keyboard SNI Natakarsa**



3. Pilih file **setup.exe** kemudian klik **Yes** dan tunggu hingga proses install selesai



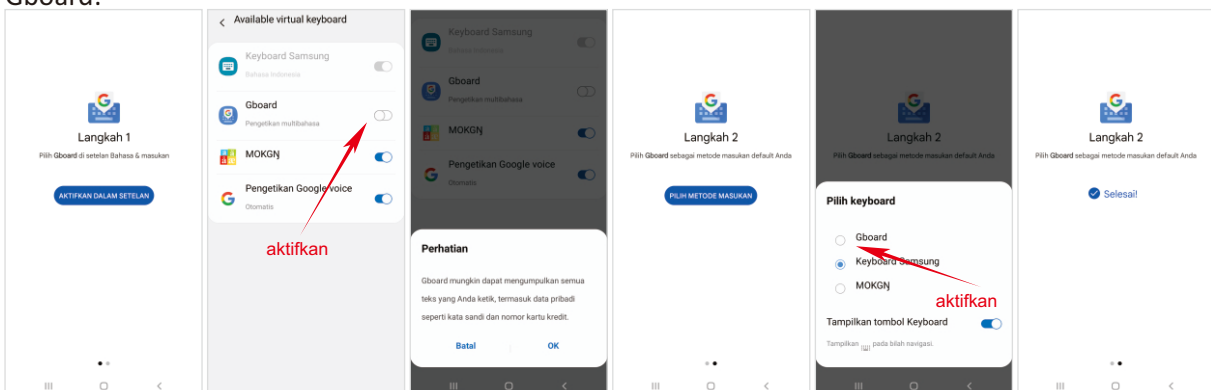
3. Keyboard aksara Jawa sudah siap digunakan, caranya yaitu dengan mengaktifkan keyboard dengan menekan tombol **windows key + Spasi** atau klik ikon **IND Nataksara Keyboard** pada bilah language preferences pada pojok kanan bawah layar beranda.



## Cara menambahkan Keyboard Aksara Jawa pada Smartphone Android

Pada perangkat smartphone sudah banyak aplikasi keyboard aksara jawa, salah satunya adalah Keyboard Aksara Jawa **Gboard** buatan Google. Cara pemasangannya sbb:

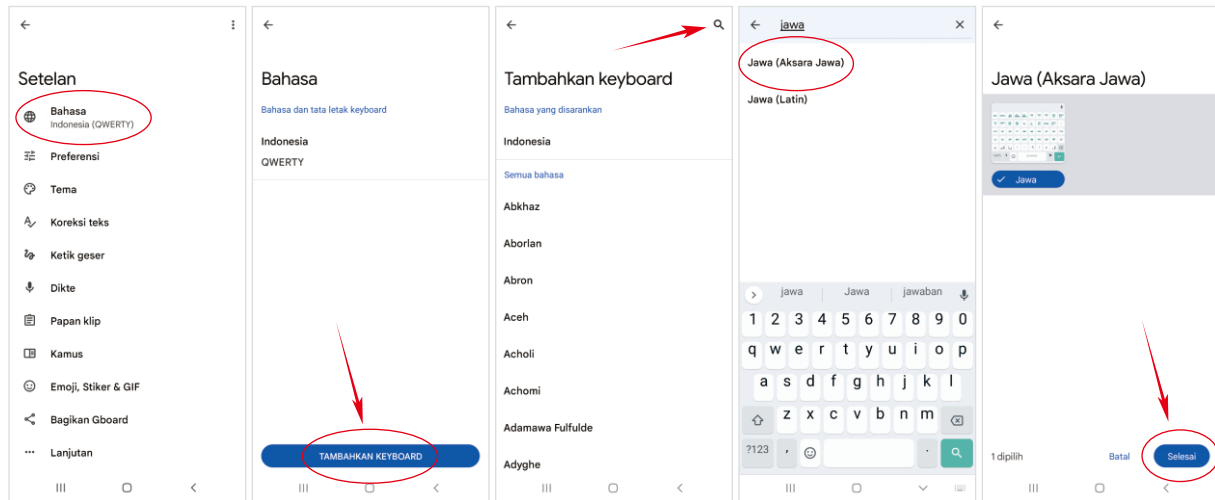
1. Buka Playstore kemudian cari aplikasi **Gboard** lalu Unduh dan Install. Buka aplikasi **Gboard** kemudian ikuti langkah-langkahnya seperti pada gambar dibawah ini untuk mengaktifkan keyboard Gboard:





2. Pilih **Setelan** kemudian pilih **Bahasa**
3. Pilih **Tambahkan Keyboard** kemudian pada kolom pencarian ketik “ **jawa** ”
4. Pilih **Jawa (Aksara Jawa)** Kemudian klik **Selesai**.

lihat pada gambar berikut:

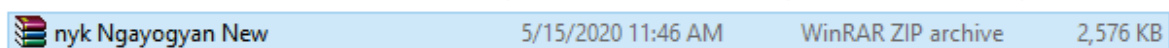


Anda juga dapat melihat video tentang cara pasang Keyboard Aksara jawa Gboard pada tautan berikut <https://youtu.be/qhMZOrlULr>

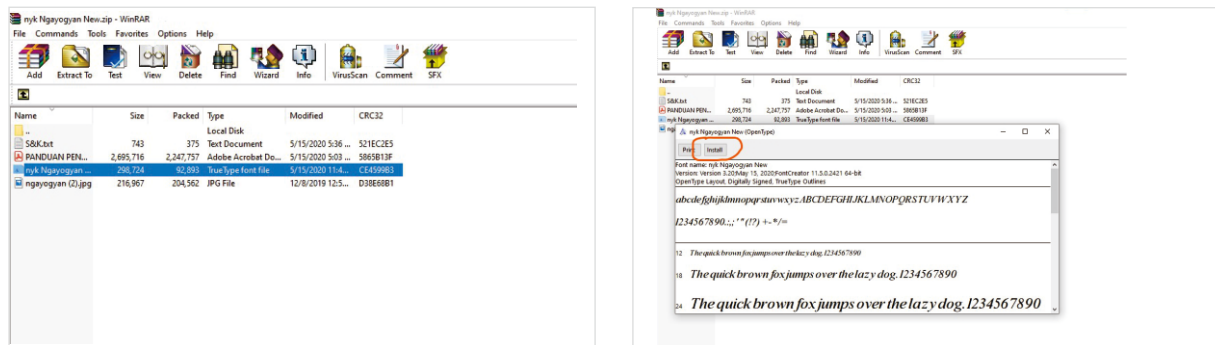
## PASANG / INSTALL FON

Windows 10 telah memiliki font bawaan yang dapat digunakan untuk mengetik Aksara Jawa yaitu Javanese Text. Pada perangkat Android juga sudah ada font bawaan yaitu Noto Sans Javanese. Namun Anda bisa menambahkan beragam font Aksara Jawa untuk menulis dengan gaya huruf yang berbeda. Pastikan menggunakan font Aksara Jawa Unicode. Berikut ini urutan untuk menginstal font:

1. Unduh font **Nyk Ngayogyan** di <https://aksaradinusantara.com> kemudian buka dengan WinRAR



2. Klik pada berkas font, kemudian pilih **Install**.



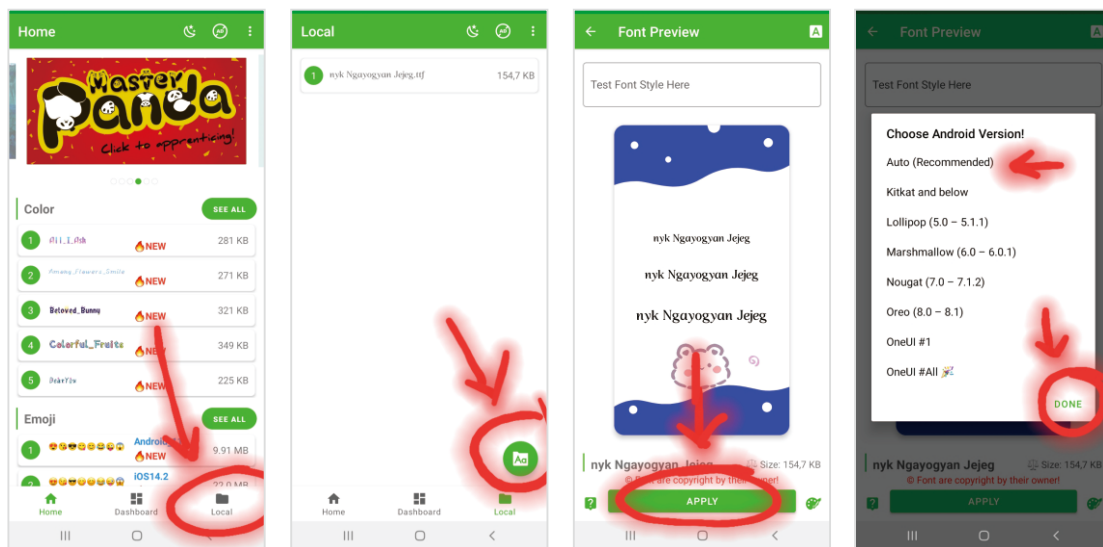
Font berhasil diinstal dan dapat digunakan di Ms. Word atau software lainnya yang mendukung penulisan menggunakan Aksara Jawa.



## Pasang font di perangkat smartphone Android

Untuk memasang font pada perangkat Android harus menggunakan aplikasi pemasang font. Salah satunya bisa menggunakan aplikasi **Zfont 3**. Pemasangan font pada perangkat Android bisa berbeda-beda langkah tergantung merk Hp masing-masing. Berikut contoh pemasangan font dengan aplikasi Zfont:

1. Unduh font **nyk Ngayogyan** di <https://www.aksaradinusantara.com>, Kemudian **Ekstrak** dan disimpan pada folder yang mudah diingat . (lebih baik file fontdisimpan didalam folder Zfont)
2. Unduh aplikasi **Zfont 3** di PlayStore, Install kemudian Buka aplikasi. Pada menu Home klik **LOKAL**
3. Pilih font yang akan dipasang. Anda bisa menemukannya dengan menekan icon [Aa] di pojok kanan bawah. Kemudian klik **APPLY**.
4. Pilih Merk ataupun **versi Android**, Sesuaikan dengan perangkat Smartphone Anda. Bisa juga pilih **Auto**, maka aplikasi secara otomatis akan mendeteksi versi dari Smartphone yang Anda pakai.
5. Kemudian ikuti proses Install font sesuai petunjuk yang ada dalam aplikasi Zfont. Proses instalakan berbeda beda pada setiap type Hp maupun versi Android.



Anda dapat melihat urutan cara instal font lebih lengkap di channel Youtube Nayaka Citra  
<https://youtube.com/channel/UCecm457t7h6fLgpk7CGp3pA>

Hubungi Kami jika Anda menemui kendala dalam pemasangan font, menemukan kesalahan atau hal yang kurang sempurna dalam kombinasi pada fon **nyk Ngayogyan**. Koreksi, komentar serta saran dapat Anda layangkan melalui Email ataupun melalui akun media sosial.

ꦲꦫꦶꦤꦸꦁꦺꦴꦏꦺꦴ Apri Nugroho

Facebook: Apri Nugroho

Instagram: @apri\_nu

Youtube: Nayaka Citra

Email: [aprinu@outlook.com](mailto:aprinu@outlook.com)

Wa: 089 883311 74







## Tata Letak Keyboard Aksara Jawa

### TATA LETAK KEYBOARD AKSARA JAWA STANDAR NASIONAL INDONESIA (SNI)

Aksara	ꦲ	ꦤ	ꦕ	ꦫ	ꦏ	ꦢ	ꦠ	ꦱ	ꦮ	ꦭ
	Ha	Na	Ca	Ra	Ka	Da	Ta	Sa	Wa	La
Tombol	H	N	C	R	K	D	T	S	W	L

Aksara	ꦥ	ꦢꦢ	ꦗ	ꦪ	ꦚ	ꦩ	ꦒ	ꦧ	ꦠꦠ	ꦚꦏ
	Pa	Dda	Ja	Ya	Nya	Ma	Ga	Ba	Tta	Nga
Tombol	P	;	J	Y	Z	M	G	B	'	A

Aksara Murda	ꦏꦩꦸꦢ	ꦒꦩꦸꦢ	ꦕꦩꦸꦢ	ꦚꦏꦩꦸꦢ	ꦚꦏꦩꦸꦢ	ꦠꦩꦸꦢ	ꦥꦩꦸꦢ	ꦱꦩꦸꦢ	ꦕꦱꦱ	ꦫꦒ
	Ka Murda (Kha)	Ga Murda (Gha)	Ca Murda (Cha)	Nya Murda (Jnya)	Na Murda (Nna)	Ta Murda (Tha)	Pa Murda (Pha)	Sa Murda (Sha)	Ka Sasak (Qa)	Ra Agung
Tombol	Shift K	Shift G	Shift C	Shift J	Shift N	Shift T	Shift P	Shift S	Shift Q	Shift X

Aksara Mahaprana	ꦗꦩꦥꦫ	ꦠꦩꦥꦫ	ꦢꦩꦥꦫ	ꦢꦩꦥꦫ	ꦱꦩꦥꦫ
	Ja Mahaprana (Jha)	Tta Mahaprana (Ttha)	Dda Mahaprana (Ddha)	Da Mahaprana (Dha)	Sa Mahaprana (Ssa)
Tombol	+	"	:	Shift D	Shift Z

Angka	ꦠ	ꦲ	ꦲ	ꦔ	ꦕ	ꦥ	ꦱ	ꦲ	ꦱ	ꦲ
	1	2	3	4	5	6	7	8	9	0
Tombol	1	2	3	4	5	6	7	8	9	0

Aksara Swara	ꦲ	ꦲ	ꦲ	ꦲ	ꦲ	ꦲ	ꦲ
	a	i	u	e	o	re	le
Tombol	Shift A	Shift I	Shift U	Shift E	Shift O	F	V

Aksara Swara	ꦲ	ꦲ	ꦲ	ꦲ
	ii	i kawi	ai	leu
Tombol	?	>	Shift M	Shift V



## PANDUAN FONT UNICODE AKSARA JAWA Nyk Ngayogyan

Sandhangan									
	Wulu (i)	Suku (u)	Taling (e)	Pepet (ê)	Taling Tarung (o)	Cakra (ra)	Keret (re)	Pengkal (ya)	Layar (r)
Tombol	I	U	E	X	O	Shift R	Shift F	Shift Y	]

Sandhangan								
	Cecak (ng)	Wignyan (h)	Pangkon	Cecak Telu	Tarung	Pada Lingsa	Pada Lungsi	Pada Pangkat
Tombol	[	Shift H	Q	-	Shift L	,	.	`

Sandhangan								
	Pada Adeg	Pada Adeg Adeg	Rerenggan Kiwa	Rerenggan Tengen	Wulu Melik (ii)	Sukui Mendut (uu)	Dirgha Mure (ai)	Panyangga
Tombol	~	/	{	}	_	<	Shift W	=

Sandhangan									
	Pada Andhap	Pada Madya	Pada Luhur	Pang- rangkep	Piseleh Kiwa	Piseleh Tengen	Pada Windu	Tirta Tumetes	Isen Isen
Tombol	^	&	*	@	(	)	#	\$	%

## Panduan Pengetikan Aksara Jawa

- Pengetikan dasar

Contoh:

Aksara		
Tombol	K	K

- Pengetikan Sandhangan

Contoh:

Aksara				
Tombol	K	I	K	U

Contoh:



## PANDUAN FONT UNICODE AKSARA JAWA Nyk Ngayogyan

Aksara	ᮊᮥ	ᮊᮥᮔ᮪	ᮊᮥᮔ᮪	ᮊᮥᮔ᮪	ᮊᮥ	ᮊᮥᮔ᮪
Tombol	T	E	M	Q	P	E

- Pengetikan Pasangan

Contoh: ᮊᮥᮔ᮪ᮊᮥᮔ᮪

Aksara	ᮊᮥ	ᮊᮥ	ᮊᮥ	ᮊᮥᮔ᮪	ᮊᮥ	ᮊᮥᮔ᮪
Tombol	B	P	K	Q	K	U

Pastikan untuk mengetik **Pangkong** (ᮊᮥᮔ᮪) pada suku kata yang berakhir konsonan atau sigeg agar ketika mengetik aksara atau suku kata berikutnya akan otomatis berubah menjadi **pasangan**.

- Pengetikan Aksara Murda

Contoh: ᮊᮥᮔ᮪ᮊᮥᮔ᮪

Aksara	ᮊᮥᮔ᮪	ᮊᮥᮔ᮪	ᮊᮥᮔ᮪
Tombol	Shift S	Shift R	I

- Pengetikan Aksara Rekan

Contoh: ᮊᮥᮔ᮪ᮊᮥᮔ᮪

Aksara	ᮊᮥ	ᮊᮥᮔ᮪	ᮊᮥᮔ᮪	ᮊᮥᮔ᮪	ᮊᮥ	ᮊᮥᮔ᮪
Tombol	P	-	U	[	S	I

- Pengetikan Angka

Contoh: ᮊᮥᮔ᮪ᮊᮥᮔ᮪

Aksara	ᮊᮥ	ᮊᮥᮔ᮪	ᮊᮥᮔ᮪
Tombol	`	1	`

### Tips Pengetikan Khusus

Menggunakan **Zero Width Joiner** atau **Zwj** , pada tombol \ . Fungsinya untuk memaksakan terbentuknya pasangan alternatif selain pasangan yang utama.



## PANDUAN FONT UNICODE AKSARA JAWA Nyk Ngayogyan

- Memunculkan Pasangan Lawasan

Contoh:  $\frac{1}{10}$  tahun

Aksara	<span>ᮊ</span>	<span>ᮃ</span>	<span>ᮆ</span>	<span>ᮇ</span>	<span>ᮊᮥ</span>	<span>ᮊ</span>
Tombol	W	I	M	Q	\	B

- Memunculkan Pasangan  $\cup \setminus \cap \setminus \cup$  berada dibawah

Contoh:  $\sqrt{16}$

Aksara	ᮊ	ᮃ	ᮆ	ᮊᮥ	ᮊ	ᮏ
Tombol	H	M	Q	\	P	I

- Mengetik **Repha**

Dengan menggunakan font Nyk Ngayogyan ini pada saat mengetik **᳚ ᳚᳚** kemudian diikuti aksara nglegena berikutnya, maka secara otomatis akan terbentuk **Repha**

Contoh pengetikan biasa : *g*

Aksara	$n$	$\mathcal{N}$	$\mathfrak{N}$
Tombol	R	Q	W

Contoh pengetikan dengan Zwj : 

Aksara	ᮊ	ᮃ	zwj	ᮆ
Tombol	R	Q	\	w

Contoh:  $\eta^1$

Aksara	ᮊ	ᮃ	ᮄ	ᮅ	zwj	ᮆ
Tombol	P	U	R	Shift U	\	W

Menggunakan **Zero Width Space** atau **Zwsp**, pada keyboard diketik dengan |. Fungsinya untuk memaksa agar tidak terbentuk pasangan

- Mencegah terjadi Pasangan

Contoh: ၂၇၂၅၆၃

Aksara									
Tombol	H	U	R	U	P	I	Q		Shift A

\*\*\*